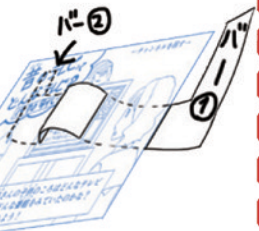


つくりかた

まずはぬりえを
楽しんでね。

↑赤いてんせん
をはさみで切る

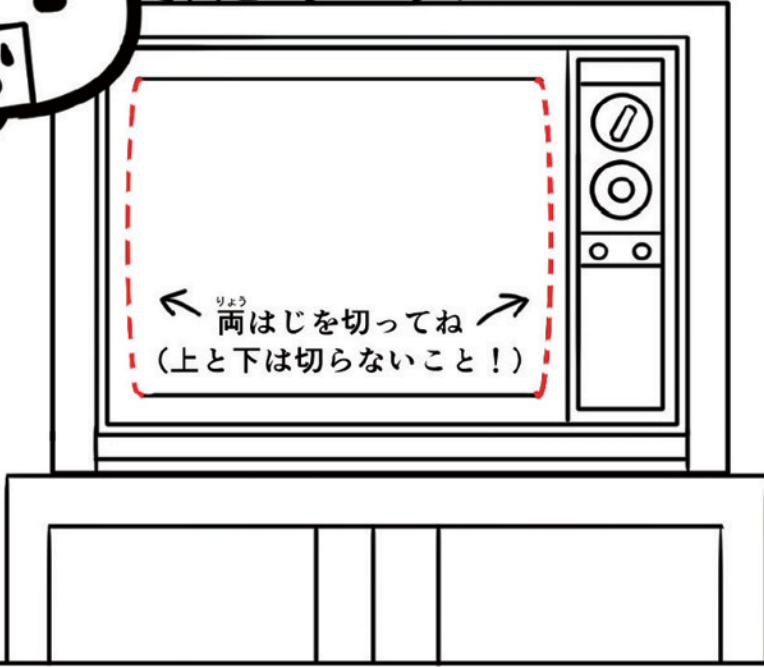


上の図のように
テレビの中に
切ったものを
くぐらせる
(バーはたたくで
入れた後に
もどしておく)

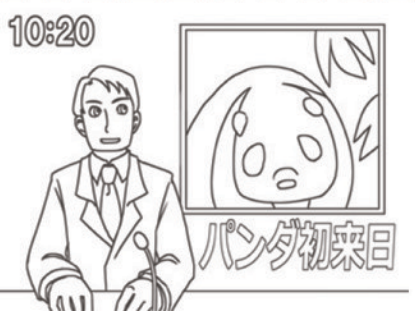
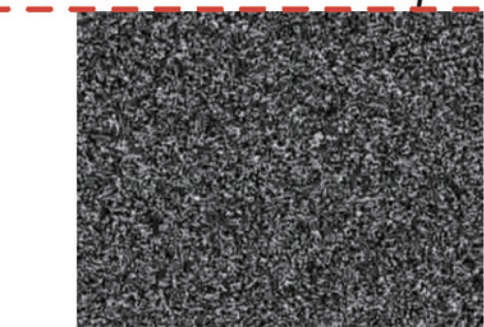
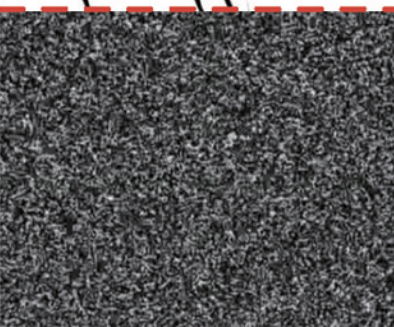
バー①を
左右に
動かして
番組を
変えて
みよう!

おかし
昔のテレビって
どんなテレビ?
1970年代

←チャンネルを回す→



とう かあ こども
お父さん、お母さんの子供のころはどんなテレビ
だったのかな? どんな番組をみていたのかな?
いろいろ質問してみよう!



バー①